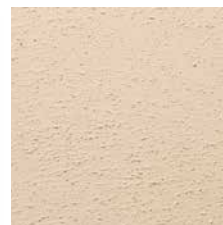


Primaires

- À grain grossier
- Sous les enduits d'argile grossiers



- À grain fin
- Sous les enduits d'argile fins



- Lisse
- Sous les enduits d'argile de lissage colorés



Apprêt et stabilisateur Réf. art. 13.405, 13.400 : Avant l'application d'un enduit d'argile ou le collage de panneaux de placoplâtre ou d'isolation intérieure pour fixer les supports calcaires sableux et les supports d'enduits de ciment.

Primaire LE ROUGE Réf. art. 13.435, 13.430 : Primaire liquide à grain grossier avant l'application des enduits d'argile grossiers. Le primaire LE ROUGE assure l'accroche et l'adhérence de l'enduit sur les supports lisses et/ou peu absorbants tels que les briques isolantes, les éléments KS, le béton, les enduits à la chaux et au plâtre, les peintures à dispersion anciennes (solides, mais poreuses), les enduits anciens aux résines synthétiques, etc.

Primaire LE JAUNE Réf. art. 13.425, 13.420 : Primaire liquide à grain fin avant l'application des enduits d'argile de finition fins et des enduits design YOSIMA. Le primaire LE JAUNE offre une accroche à grain fin, diminue et homogénéise la capacité d'absorption et protège les panneaux de placoplâtre et autres panneaux de construction de l'humidité apportée par l'enduit d'argile.

Primaire LE BLANC Réf. art. 13.415, 13.410, 13.412 : Primaire liquide sans grain avant l'application des peintures d'argile ClayFix et des argiles de lissage colorés YOSIMA. Les supports sont des enduits d'argile ou autres en fonction des besoins. Le primaire LE BLANC assure que l'enduit d'argile ne soit pas dissout en surface et mélangé à la peinture. On obtient ainsi une base solide pour les peintures d'entretien ultérieures.

Primaires

Réf. art. 13.405, 13.400 Apprêt et stabilisateur

Réf. art. 13.435, 13.430 Primaire LE ROUGE

Réf. art. 13.425, 13.420 Primaire LE JAUNE

Réf. art. 13.415, 13.410, 13.412 Primaire LE BLANC

Composition

Fixateur : Eau, silicate de potassium, dispersion, agent auxiliaire < 1%.

Primaires : Eau, carbonate de calcium, silicate de potassium (verre soluble), argile, dispersion env. 6 % (pour améliorer les propriétés d'adhérence et la sécurité d'application), méthylcellulose. LE ROUGE granulométrie 0,5–2,0 mm, LE JAUNE granulométrie 0,5–1,0 mm, LE BLANC sans granulométrie.

Conditionnement, rendement

Apprêt et stabilisateur : Réf. art. 13.405 Bidon de 10 l, 60 bidons/palette, liquide, pour env. 65 m².

Réf. art. 13.400 Flacon de 1 l, 12 flacons/carton, liquide, pour env. 6,5 m².

LE ROUGE : Réf. art. 13.435 Seau de 10 l, 30 seaux/palette, liquide, pour env. 25 m².

Réf. art. 13.430 Seau de 5 l, 56 seaux/palette, liquide, pour env. 12,5 m².

LE JAUNE : Réf. art. 13.425 Seau de 10 l, 30 seaux/palette, liquide, pour env. 55 m².

Réf. art. 13.420 Seau de 5 l, 56 seaux/palette, liquide, pour env. 27,5 m².

LE BLANC : Réf. art. 13.415 Seau de 10 l, 30 seaux/palette, liquide, pour env. 60 m².

Réf. art. 13.410 Seau de 5 l, 56 seaux/palette, liquide, pour env. 30 m².

Réf. art. 13.412 Seau de 1 l, liquide, pour env. 6 m².

Stockage Le stockage dans des récipients fermés est possible pendant deux ans dans un endroit sec et frais (hors gel). Refermer hermétiquement les récipients entamés et les utiliser le plus rapidement possible. Ne travailler directement à partir du récipient que s'il est entièrement utilisé immédiatement ; sinon, transvaser le produit et travailler à partir d'un récipient séparé.

Préparation En règle générale, mélanger soigneusement sans dilution. Pour les primaires, une addition d'eau jusqu'à 5 % est possible. Pour LE ROUGE (éventuellement aussi pour LE JAUNE), des mélangeurs adaptés sont recommandés, par exemple le malaxeur Collomix LX 90 S (réf. art. 40950-000) ou le malaxeur Pajarito avec deux plateaux de mélange 10 × 50 cm (réf. art. 89429), ainsi qu'une perceuse/visseuse sans fil suffisamment puissante. Vers la fin de la durée de stockage autorisée, des dépôts au fond du seau peuvent apparaître ; ils peuvent être remis en suspension à l'aide du mélangeur.

Support Fixateur : Éliminer les parties friables du support. Brosser les grains sableux facilement décollables. Température du support entre 5 et 25 °C, y compris pendant l'application et le séchage.

Primaires : Le support doit être porteur, solide et propre. Température du support 5–25 °C. Éliminer les peintures anciennes non adhérentes, lessiver les peintures aqueuses. Brosser puis laver les enduits sableux. Préparer les supports très sableux avec le fixateur ClayTec. Les enduits de plâtre, chaux ou ciment doivent avoir été réalisés au moins 10 jours auparavant et être secs. Les supports très alcalins tels que les surfaces en béton frais avec laitance doivent être fluatés (neutralisés) correctement. Éliminer également les résidus d'huile de coffrage. Les primaires ClayTec n'ont pas d'effet solidifiant ou isolant.

Mise en œuvre L'application est effectuée généreusement sur toute la surface au moyen d'un rouleau à poils courts ou d'une brosse.

Si le fixateur doit pénétrer profondément dans le support, plusieurs applications consécutives sont à réaliser avant chaque séchage.

LE ROUGE et LE JAUNE doivent être remués si nécessaire pendant l'application pour une répartition uniforme des grains.

Séchage L'application suivante n'est possible qu'après le séchage complet, au plus tôt après 48 heures. Le séchage dépend de la température et de l'humidité ambiante.

Échantillons d'application, remarque Il convient dans tous les cas de vérifier l'adaptation à l'application de la structure de peinture composée d'un primaire et de l'enduit en réalisant un échantillon d'application suffisamment grand. Les réclamations qui ne sont pas liées à des erreurs de mélange en usine sont exclues.

Apprêt et stabilisateur 13.405, 13.400 n'est pas adapté comme primaire système pour les plaques de plâtre en construction sèche. Utiliser le produit du fabricant des plaques concerné !

L'épaisseur totale de l'enduit sur des supports préparés avec la primaire LE ROUGE dépend du mortier d'enduit et du support, mais ne doit pas dépasser 10 mm.

Sur les panneaux de placoplâtre, l'épaisseur d'application maximale de l'enduit de finition fin ClayTec ou de l'enduit design YOSIMA est généralement de seulement 3 mm ! Couvrir les surfaces en verre ou en céramique et les protéger des projections. Nettoyer soigneusement les outils à l'eau immédiatement après l'utilisation.

De plus amples informations figurent sur les fiches techniques « Surfaces fines » et « Enduits d'argile ».

Sécurité, élimination Conserver et utiliser hors de portée des enfants. EUH210 : fiche de données de sécurité disponible sur demande.

Ne remettre au recyclage que des emballages complètement vidés. L'élimination concrète est assurée par une entreprise partenaire d'Interzero dans votre région.

Vous trouverez de plus amples informations ici : www.interzero.de. Notre numéro de fabricant Interzero : 314591.

Les emballages contenant des résidus durcis doivent être éliminés avec les ordures ménagères ou les déchets de chantier.

Les emballages contenant des résidus non durcis doivent être déposés dans des points de collecte pour peintures usagées.

Éliminer les restes de peinture liquide conformément au code de déchets n° 080 120 (selon la liste européenne des déchets – EWC).

GISCODE : M-DFOI.

Les réclamations qui ne résultent pas d'erreurs de mélange en usine sont exclues.

Sous réserve de modifications et d'erreurs. À partir de 2025/12.