

YOSIMA



DÉCOUVRIR LA PROFONDEUR – ESPACES EN ARGILE



CLAYTEC[®]
construire avec l'argile



Découvrir la
PROFONDEUR

Kolumba, Musée d'art de l'archevêché de Cologne

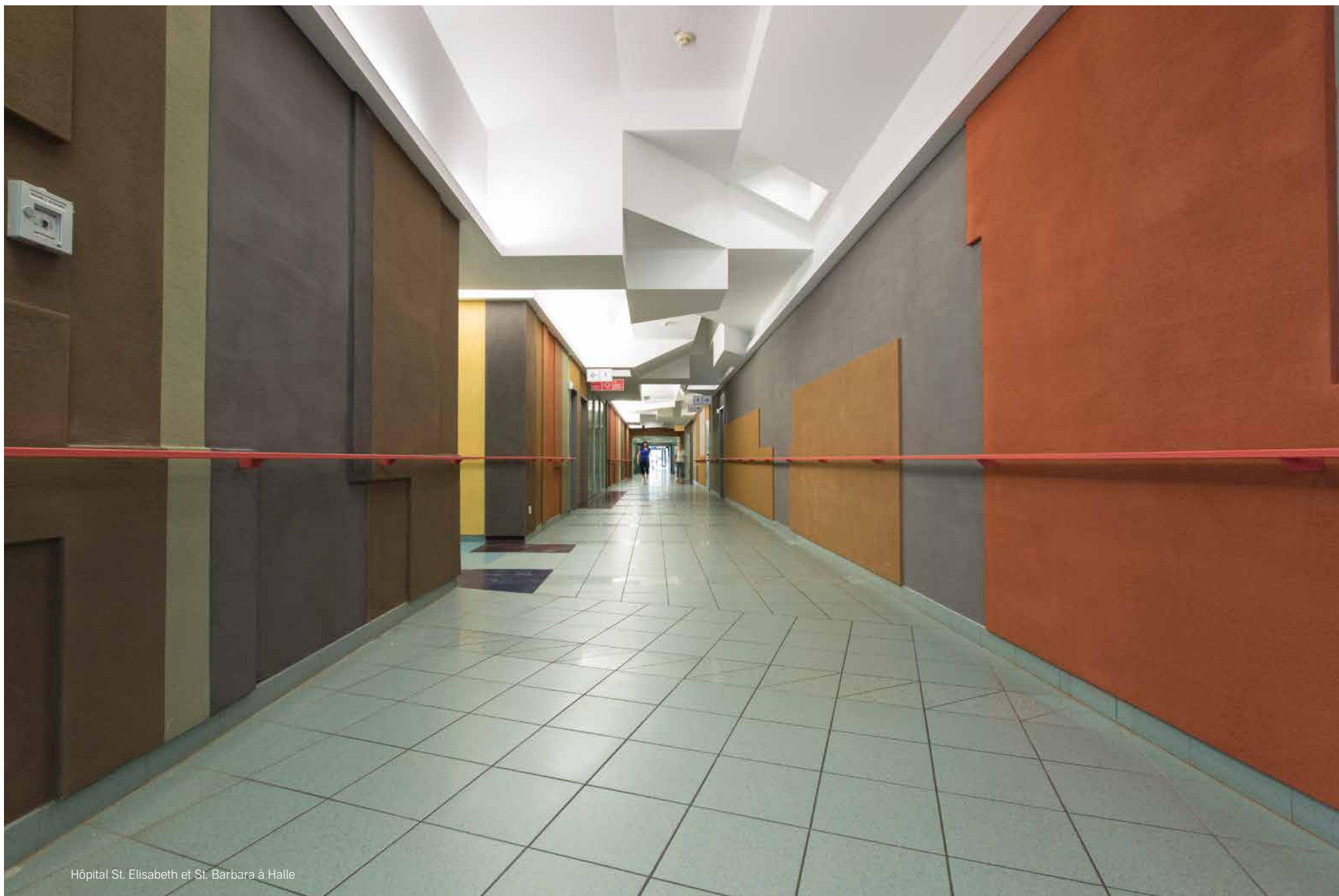


Les espaces
d'ARGILE



Découvrir la NATURE

Seminarhaus Ecolut Forum, Engelskirchen



Hôpital St. Elisabeth et St. Barbara à Halle

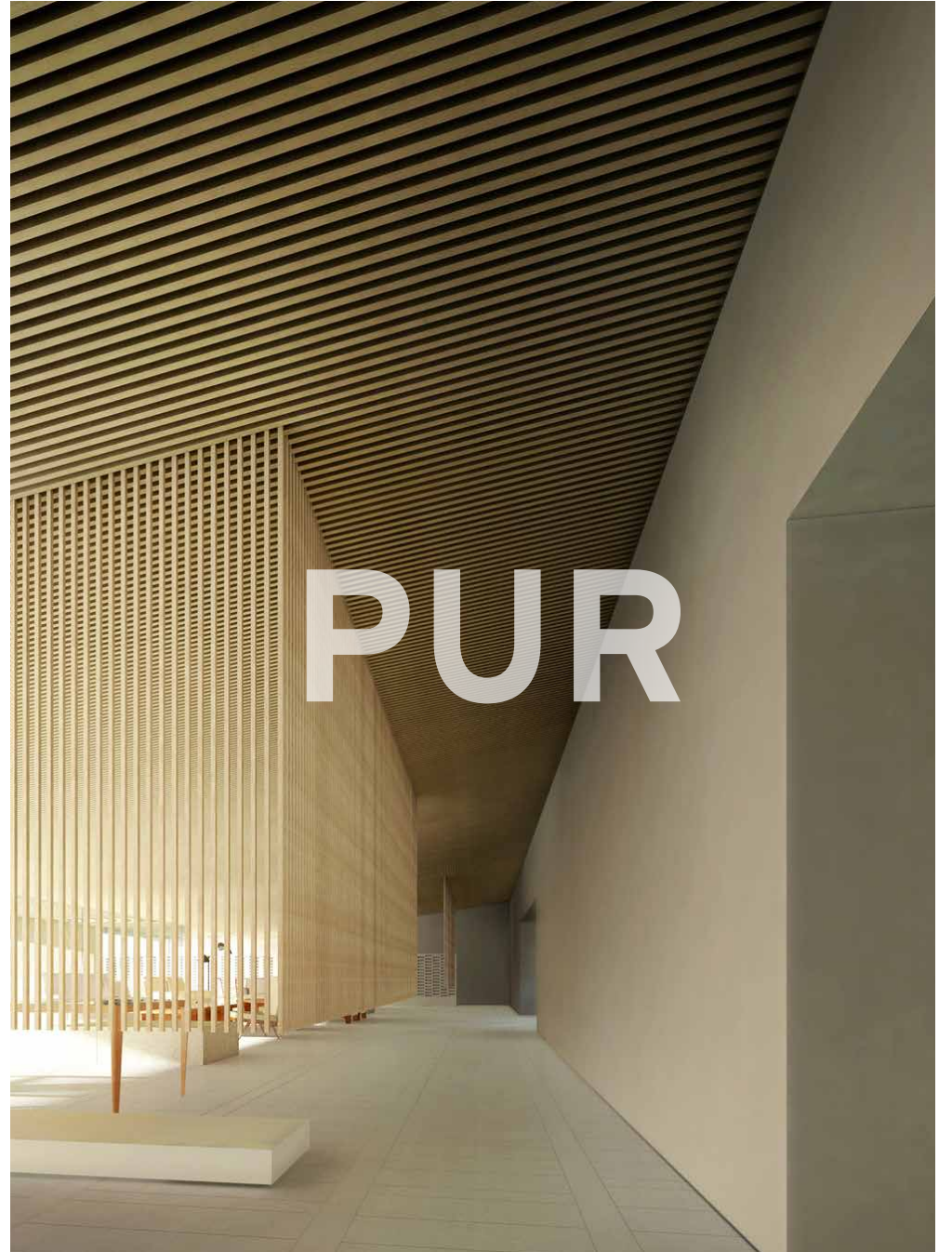




Photo : Joachim Blobel

YOSIMA



146 couleurs de la terre

YOSIMA offre des couleurs vibrantes sans colorants ni pigments synthétiques. Elles résultent exclusivement de la qualité des argiles utilisées. L'argile sert simultanément de liant et de colorant. Ses variations de teintes très subtiles confèrent aux surfaces leur caractère naturel et authentique.

Elles forment un système de 146 teintes dédiées à l'aménagement des espaces intérieurs avec une argile haut de gamme.

Photo : Joachim Blobel

Les teintes de base

Pour ses teintes de base, CLAYTEC a choisi des couleurs particulièrement vibrantes. La teinte rouge est due à des oxydes de fer naturels présents dans l'argile, la teinte jaune à des hydroxydes de fer. Dans les argiles vertes, le fer est particulièrement fin et intégré à la grille minérale. Les argiles marrons obtiennent leur couleur par la présence de manganèse et les noires par du charbon.

CLAYTEC propose pour sa gamme YOSIMA cinq teintes de base qui s'éclaircissent progressivement en quatre niveaux.

Rouge



RO 0

Jaune



GE 0

Vert



GR 0

Marron

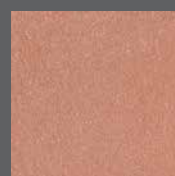


BR 0

Noir



SC 0



RO 1



GE 1



GR 1



BR 1



SC 1



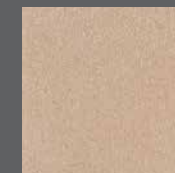
RO 2



GE 2



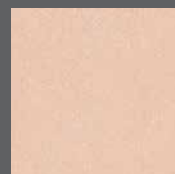
GR 2



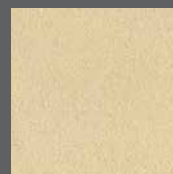
BR 2



SC 2



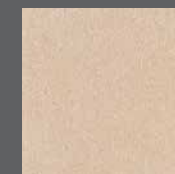
RO 3



GE 3



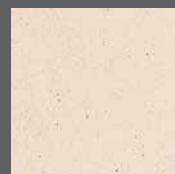
GR 3



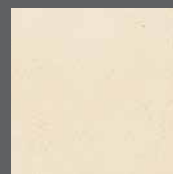
BR 3



SC 3



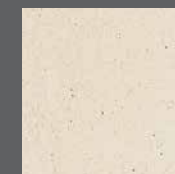
RO 4



GE 4



GR 4



BR 4



SC 4

Pour des raisons liées à l'impression, les teintes peuvent s'écarter de la teinte d'origine.



Les teintes « Classic »

L'argile blanche existe-t-elle ? Oui, c'est le kaolin. Son nom dérive du nom de la ville chinoise de Gaoling. Le kaolin est aussi connu comme terre de porcelaine, servant depuis des siècles à la fabrication des céramiques les plus nobles. C'est la matière première de la teinte YOSIMA Blanc WE 0.

Les autres teintes « Classic » YOSIMA contiennent des fractions d'argiles colorées ou noires. Depuis longtemps, le blanc cassé fait partie des teintes les plus appréciées. Le gris Kolumba a été développé en collaboration avec et pour l'architecte suisse Peter Zumthor et est utilisé largement dans le musée Kolumba de Cologne. Six des teintes « Classic » reposent sur les teintes de bases les plus adaptées. Elles sont particulièrement éclaircies, de sorte que l'ajout des argiles colorées ne leur confère qu'un soupçon de couleur.



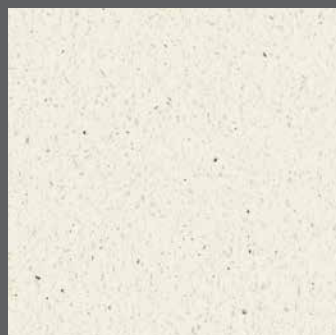
Blanc



Blanc cassé



Gris Kolumba



Blanc lys



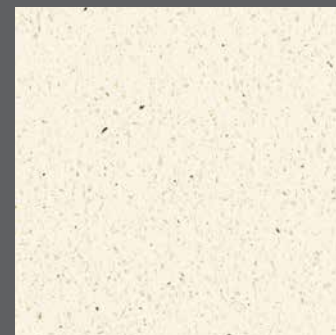
Blanc Alma



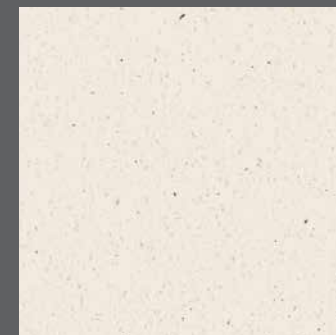
Blanc magnolia



Blanc noble

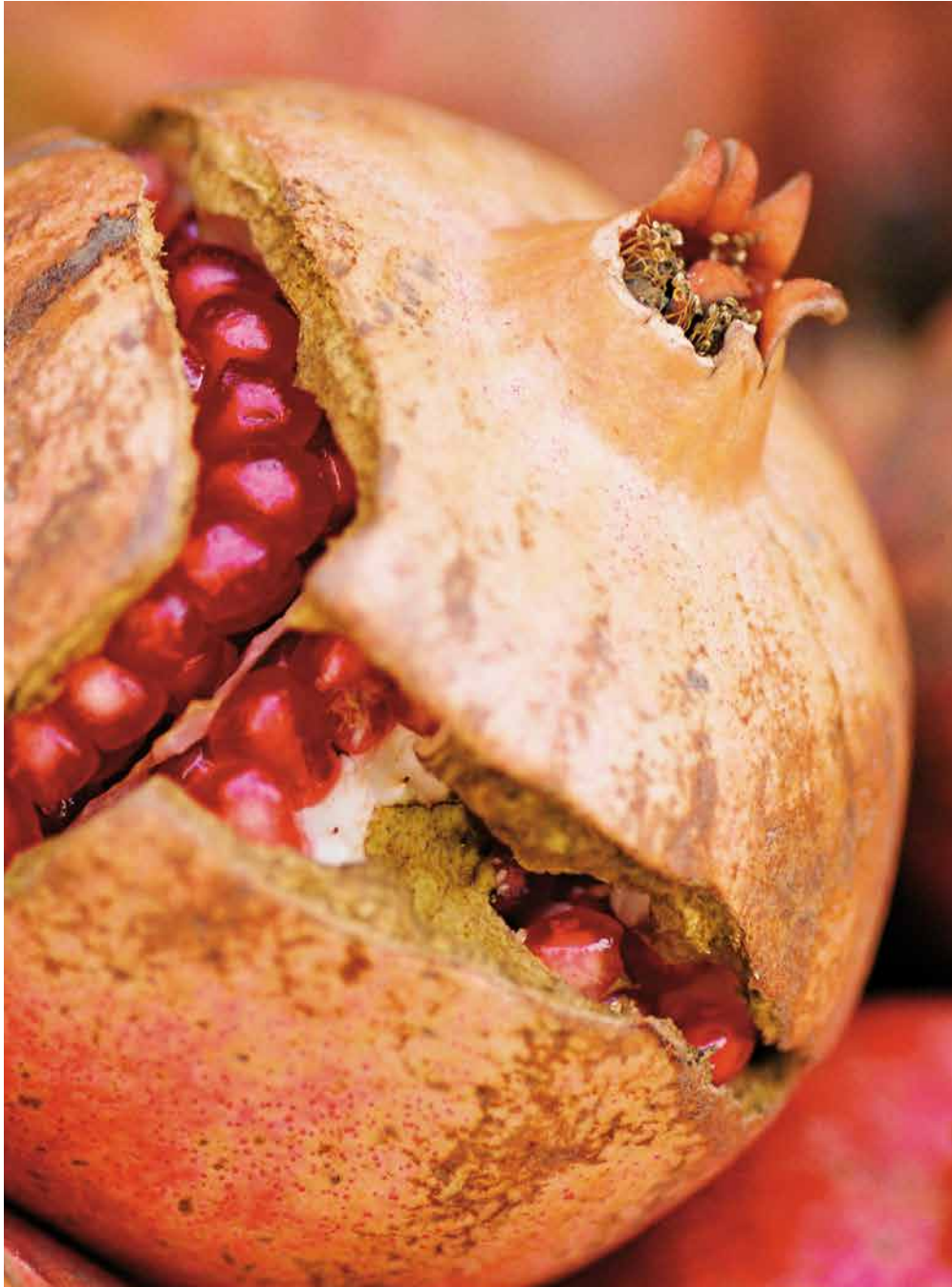


Blanc soie



Blanc écru

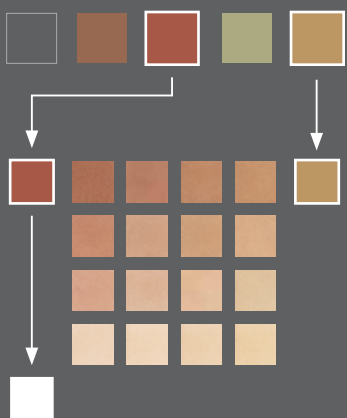
Pour des raisons liées à l'impression, les teintes peuvent s'écarter de la teinte d'origine.



Gamme : Rouge indien

Les argiles et glaises sont les couleurs du monde. Déjà les cultures les plus anciennes utilisaient les terres pour l'aménagement coloré de leur espace de vie. Les teintes de la gamme rouge indien possèdent une chaleur paisible et profonde.

De plus, Claytec a choisi sept gammes particulièrement belles parmi les innombrables possibilités dont elle dispose. Pour chacune de ces gammes, elle a mélangé deux teintes de base selon quatre niveaux différents. Les teintes mélangées obtenues ainsi s'éclaircissent en trois niveaux.

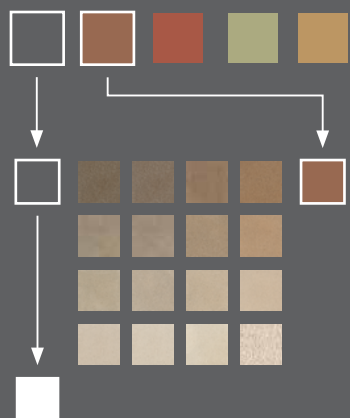


Pour des raisons liées à l'impression, les teintes peuvent s'écarter de la teinte d'origine.



Gamme : Ombre nature

Les couleurs de terre de la nature sont belles et familières depuis la nuit des temps. Néanmoins, l'argile offre plus qu'un simple plaisir visuel. Ses caractéristiques avérées influencent favorablement le climat ambiant. Ainsi, votre habitat vous offre un dépaysement au quotidien.



SCBR 1.0



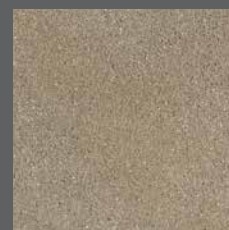
SCBR 2.0



SCBR 3.0



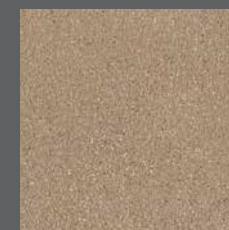
SCBR 4.0



SCBR 1.1



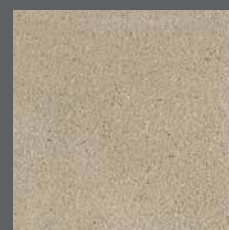
SCBR 2.1



SCBR 3.1



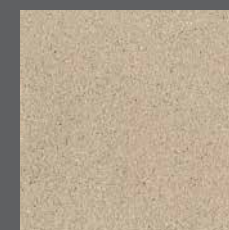
SCBR 4.1



SCBR 1.2



SCBR 2.2



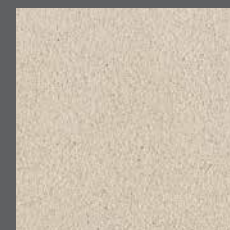
SCBR 3.2



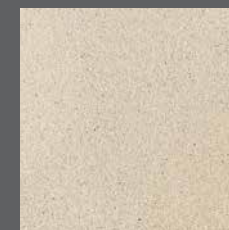
SCBR 4.2



SCBR 1.3



SCBR 2.3



SCBR 3.3



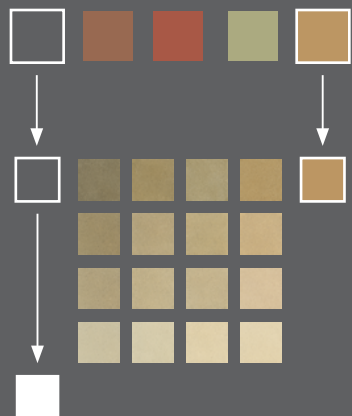
SCBR 4.3

Pour des raisons liées à l'impression, les teintes peuvent s'écarter de la teinte d'origine.



Gamme : Beige Sahara

Dans de nombreuses cultures, l'aménagement des pièces avec l'argile et la glaise est une expression de qualité et d'aisance. Les surfaces techniquement parfaites sont considérées comme spéciales et confèrent au bâtiment une valeur durable. Ces surfaces sont une expérience inédite pour les habitants, leurs amis et leurs hôtes.



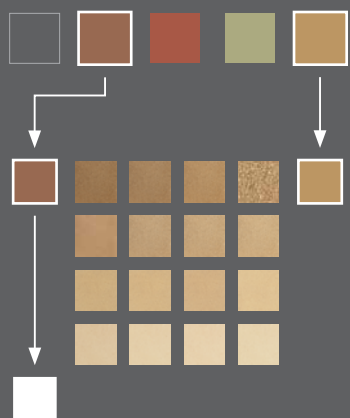
Pour des raisons liées à l'impression, les teintes peuvent s'écarter de la teinte d'origine.



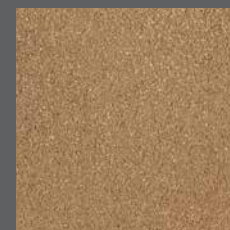
Gamme : Ocre or

Les teintes d'or et d'ocre sont chaudes et douces. En tant que teintes d'argile typiques elles allient le calme et la sécurité à l'ouverture et l'espace.

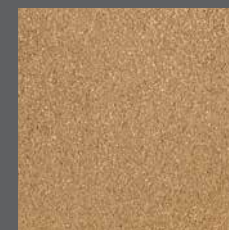
Elles rappellent la protection offerte par la terre elle-même. Simultanément, elles symbolisent le soleil, la luminosité et la lumière.



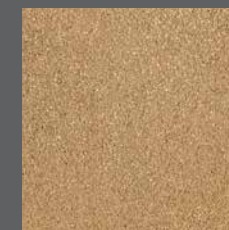
BRGE 1.0



BRGE 2.0



BRGE 3.0



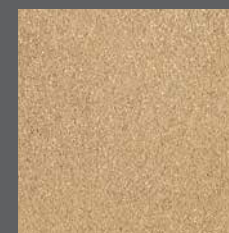
BRGE 4.0



BRGE 1.1



BRGE 2.1



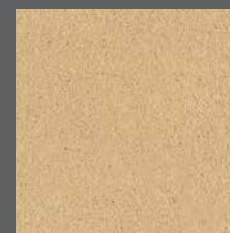
BRGE 3.1



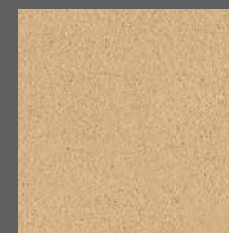
BRGE 4.1



BRGE 1.2



BRGE 2.2



BRGE 3.2



BRGE 4.2



BRGE 1.3



BRGE 2.3



BRGE 3.3



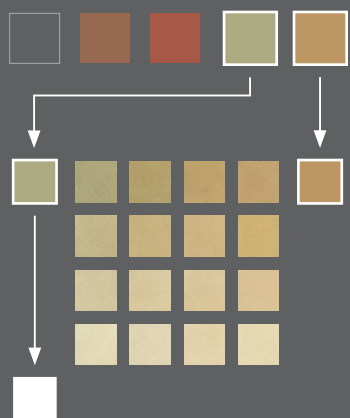
BRGE 4.3

Pour des raisons liées à l'impression, les teintes peuvent s'écarter de la teinte d'origine.



Gamme : Jaune roseaux

Les teintes vertes et jaunes discrètes génèrent des espaces de bien-être. Le climat ambiant de l'argile est équilibré et peut nous aider à garder la santé. C'est particulièrement important pour nos constructions modernes et efficaces sur le plan énergétique. Un autre avantage de l'argile est son éocompatibilité inégalée par rapport aux autres matériaux de construction.

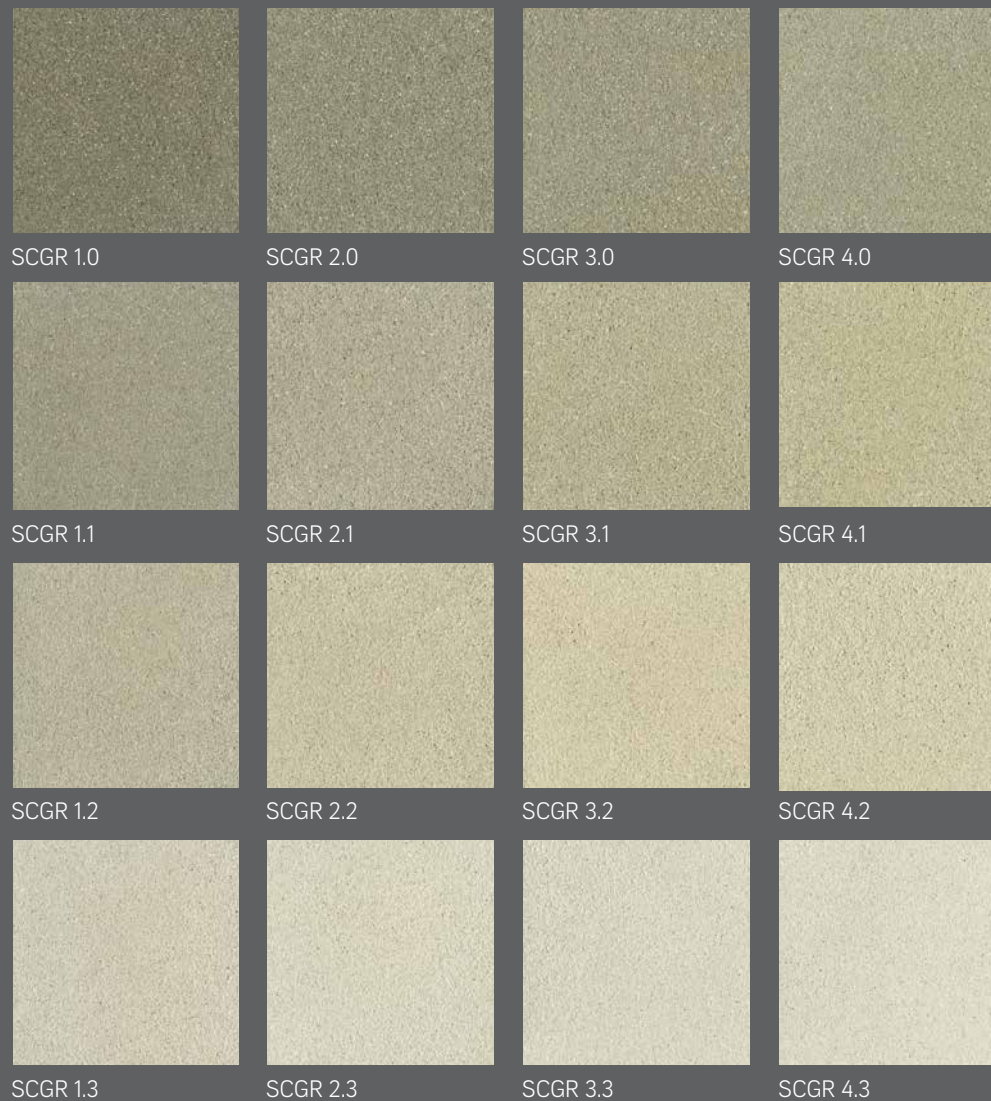
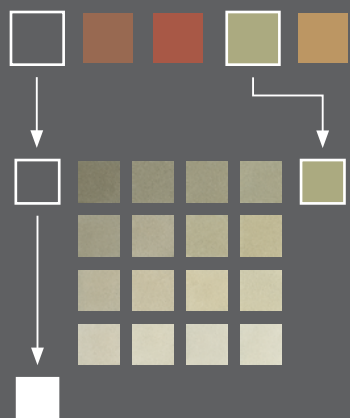


Pour des raisons liées à l'impression, les teintes peuvent s'écarter de la teinte d'origine.

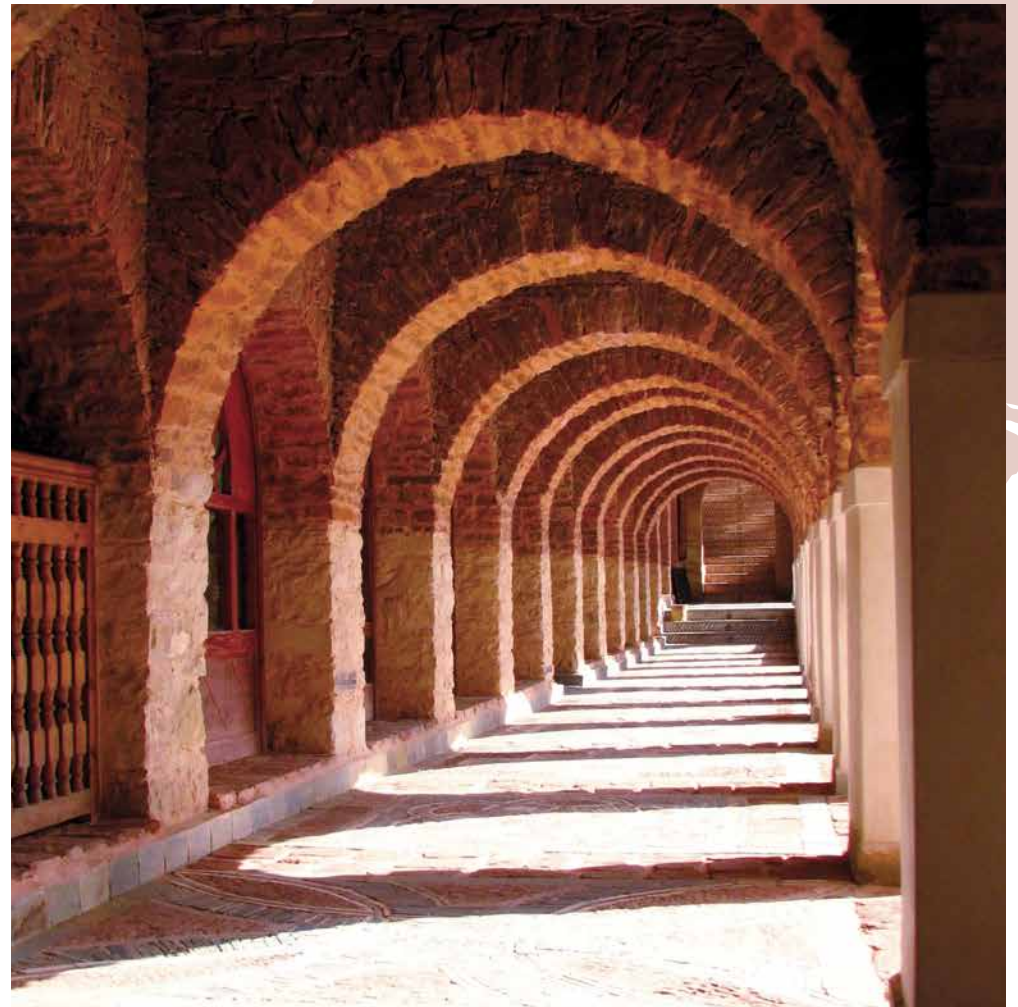


Gamme : Vert jade

L'effet d'argile inclut aussi une fraîcheur agréable et un grain d'exotisme. Le vert et le gris sont les teintes des designers et architectes. Elles sont élégantes, discrètes et complexes. Elles favorisent les design naturels parfaitement harmonieux.



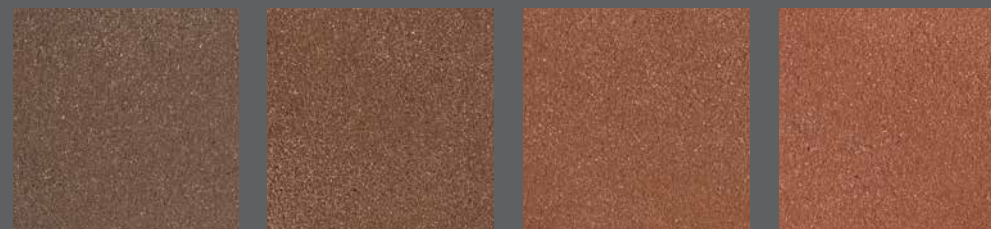
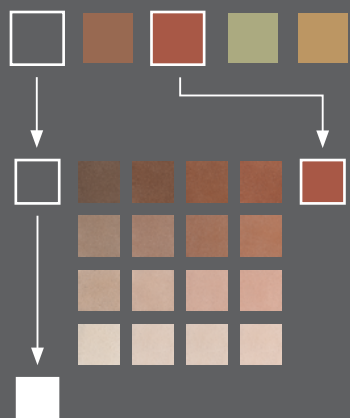
Pour des raisons liées à l'impression, les teintes peuvent s'écarter de la teinte d'origine.



Gamme : Marron Siene

Le marron Siene est le point culminant de la beauté vibrante des argiles et glaises colorées. Cette gamme possède la chaleur terreuse des matériaux naturels gorgés de soleil.

Elle génère des sensations méridionales et permet de découvrir la profondeur de la terre au sein des espaces en argile.



SCRO 1.0

SCRO 2.0

SCRO 3.0

SCRO 4.0



SCRO 1.1

SCRO 2.1

SCRO 3.1

SCRO 4.1

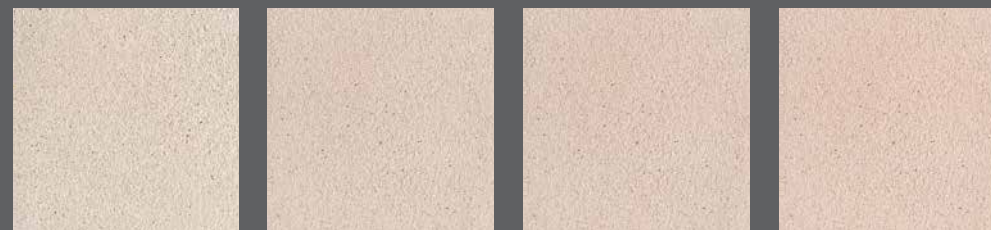


SCRO 1.2

SCRO 2.2

SCRO 3.2

SCRO 4.2



SCRO 1.3

SCRO 2.3

SCRO 3.3

SCRO 4.3

Pour des raisons liées à l'impression, les teintes peuvent s'écarter de la teinte d'origine.

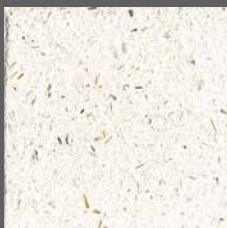
YOSIMA

Type : Enduit d'argile design

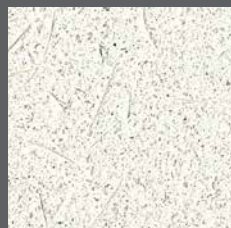
L'enduit design YOSIMA est un revêtement mural coloré à base d'argile et le glaise. La glaise sert de liant et de colorant. Nous n'ajoutons aucun pigment ou additif colorant. L'enduit design YOSIMA est proposé en 146 teintes, dont les 9 teintes « Classique » claires. De plus, 6 additifs de structure permettent d'obtenir différents effets. Les surfaces YOSIMA sont élégantes, vibrantes de couleur et brillantes. Son charme paisible et harmonieux fera votre bonheur quotidien !

La texture des surfaces est déterminée par les ingrédients et la mise en œuvre. Les six additifs de structure permettent d'obtenir différents effets. Ils peuvent être ajoutés à chacune des 146 teintes.

Additifs de structure



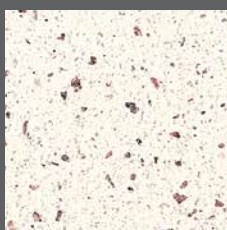
Stroh



Japan



Herbs



Red Stone

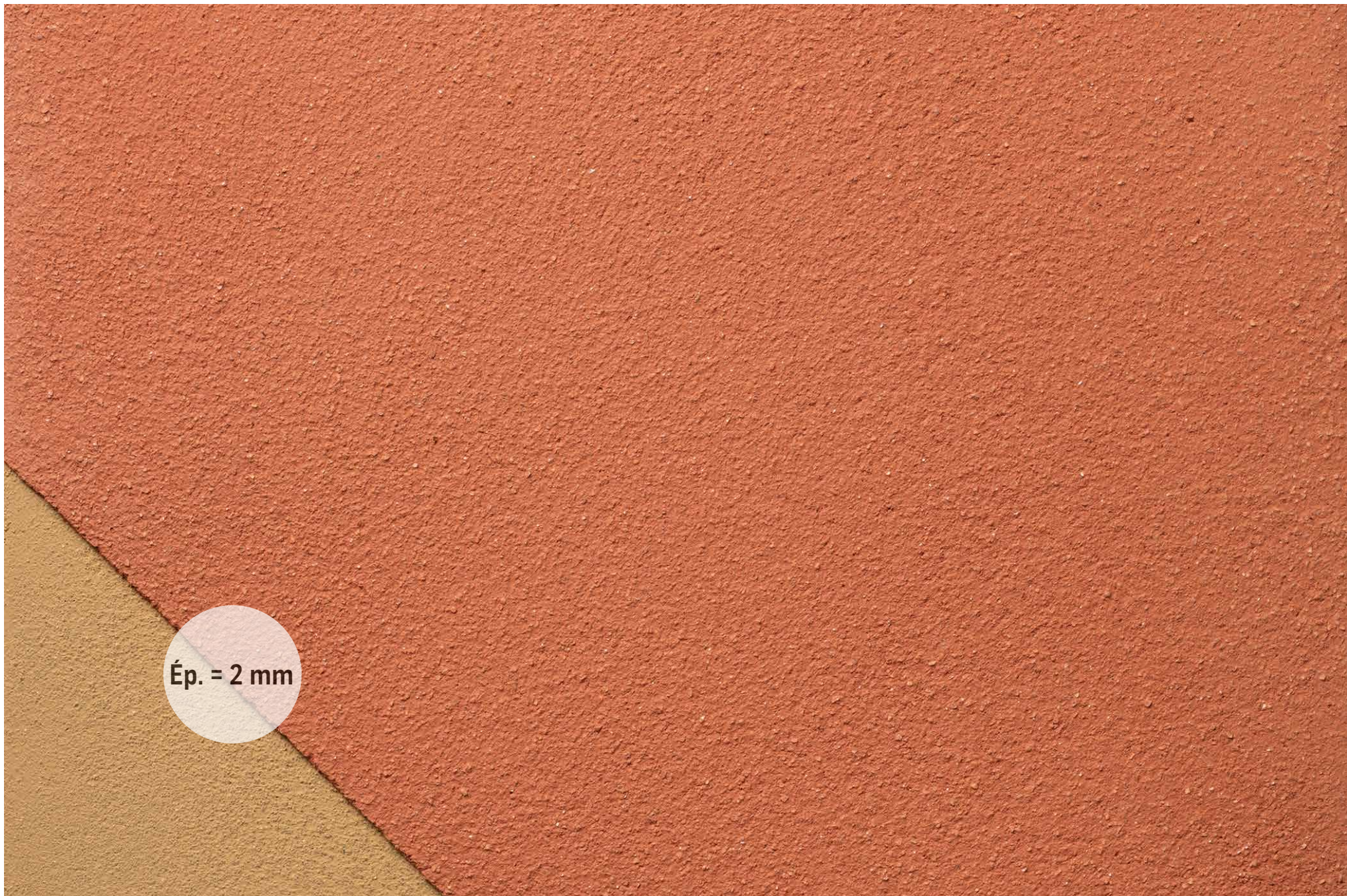


Pearl



Flash





YOSIMA

Type : Enduit d'argile à talocher coloré

L'argile de lissage coloré YOSIMA en une finition lisse pour une ambiance moderne et classique. Il peut être poncé, est très lisse et même déperlant dans une certaine mesure. Des surfaces paisibles et homogènes sont tout aussi possibles que les finitions agitées et nébuleuses. Traitées à la cire, les teintes deviennent encore plus riches et intenses. L'argile de lissage coloré YOSIMA est proposé en 146 teintes.

Effets de surface (exemples)



Rouge (RO 0)



Rouge (RO 0) marbré





Ép. = 0,1 à
0,2 mm

Et la suite ?



Vous recherchez un artisan

Vous recherchez un artisan ? Sur notre site Internet, vous trouverez plus de 475 artisans partenaires CLAYTEC formés pour différents corps de métiers. Le pictogramme du diamant dans les coordonnées des artisans indique ceux qui ont de l'expérience dans le domaine des « surfaces fines » réalisées avec les produits YOSIMA. Bon nombre de ces entreprises présentent également des références. Nous nous ferons un plaisir de vous aider à trouver l'artisan qui vous convient. Il vous suffit de contacter votre responsable régional indiqué à droite.

Vous recherchez un revendeur

Nos revendeurs disposent toujours d'un stock de matériaux CLAYTEC disponibles. En tant que partenaires formés, ils fournissent à nos clients des conseils avisés. Vous trouverez les différents sites sur notre site Internet : Ici aussi, vous pouvez aussi tout simplement nous contacter. Nous ferons de sorte que vous receviez vos matériaux. Cela s'applique notamment lorsque le site du revendeur le plus proche se trouve loin de chez vous.

Vous cherchez un architecte

Même si nous ne pouvons pas recommander d'architecte pour toutes les régions, nous connaissons néanmoins un grand nombre d'architectes et de designers créatifs et expérimentés. nous contacter. Nous nous ferons aussi un plaisir de conseiller le professionnel de votre choix.

Vous trouverez toutes les informations à ce sujet sur www.claytec.de/fr

Nos techniciens d'assistance se tiennent à votre disposition



OUEST

Roland Trotzek

Conseils techniques
Assistance HA*
Mobile **176 111 918 17**
r.trotzek@claytec.com



NORD-EST

Wolfgang Milarch

Conseils techniques
Assistance HA/HW/ARCH*
Mobile : **0176 111 918-14**
w.milarch@claytec.com



SUD-OUEST

Philipp Meier

Conseils techniques
Téléphone : **02153 918-24**
p.meier@claytec.com



EST

Gerrit Wolf

Conseils techniques
Assistance HA/HW/ARCH*
Mobile : **0176 111 918-12**
g.wolf@claytec.com



SUD

Philipp Meier

Conseils techniques
Téléphone : **02153 918-24**
p.meier@claytec.com



INTERNATIONAL

Ricardo Valenzisi
Conseils techniques et vente
Téléphone : **+49 2153 918-25**
r.valenzisi@claytec.com

*HA = REVENDEURS, HW = ARTISANS, ARCH = ARCHITECTES

Conseils et mise en œuvre



Conseils techniques

Nos architectes ou artisans professionnels sont à votre disposition pendant nos horaires d'ouverture du lundi au jeudi de 7h45 à 17h00 et le vendredi de 7h45 à 15h00. Composez le numéro de téléphone indiqué à gauche de l'interlocuteur de votre région ou écrivez-nous un courriel. Lorsqu'il s'agit de solutions complexes, notre technicien d'assistance peut aussi se déplacer sur votre chantier.

Fiches techniques

La fiche technique **Surfaces fines** contient des informations pratiques détaillées pour différents produits au sujet de la préparation des supports, de la mise en œuvre et de la réalisation des surfaces avec l'enduit design YOSIMA, l'enduit d'argile à talocher coloré et les peintures d'argile CLAYFIX.

Les titres de toutes les fiches techniques :

Surfaces fines
Enduits d'argile
Colombage
Isolation intérieure

Vidéo d'application

La vidéo YOSIMA décrit les principales manipulations. Découvrez-les par vous-même : L'enduit design est facile à mettre en œuvre et créatif. Notre chaîne YouTube propose d'autres vidéos sur la mise en œuvre des enduits et peintures, sur les cloisons sèches et l'isolation intérieure.



Textes d'appels d'offres

À l'attention des architectes et maîtres d'œuvre, nous avons rédigé des textes d'appels d'offres pour toutes les techniques. La liste comprend aussi les opérations de préparation et secondaires importantes, en indiquant notamment aussi les opérations pertinentes sur le plan technique ou économique. Depuis notre site Internet, vous accédez automatiquement à la plateforme www.ausschreiben.de du logiciel Orca. Les textes peuvent être importés dans tous les programmes AVA.

Techniques de machines

Les artisans professionnels posent nos enduits d'argile à la projecteuse d'enduit. Nous avons effectué des essais avec les marques les plus courantes. Sur www.claytec.de/produkte/maschinentechnik, vous trouverez les fabricants de projecteuses d'enduit avec leurs coordonnées et interlocuteurs compétents.

Chauffages intégrés dans les murs

Les murs chauffants sont des registres de tubes intégrés ou noyés dans les enduits d'argile. Grâce à sa faible température de surface, la chaleur est diffusée essentiellement par rayonnement. Avec cette technique, aucun radiateur n'est nécessaire. Sur www.claytec.de/produkte/wandflaechenheizung, vous trouverez les principaux fabricants de ces systèmes, y compris les coordonnées et des données techniques relatives aux systèmes de chauffage.

Le catalogue CLAYTEC :



Toutes les fiches sont disponibles au téléchargement sur www.claytec.de/fr

CLAYTEC®

construire avec l'argile

CLAYTEC GmbH & Co. KG

Nettetaler Straße 113
D-41751 Viersen-Boisheim

Téléphone : +49 (0)2153 918-0
Télécopie : +49 (0)2153 918-18

E-mail : service@claytec.com

www.claytec.de/fr

Distribution en Autriche :

**CLAYTEC Lehmbaustoffe
GmbH**

Stranach 6
A-9842 Mörttschach

Téléphone : +43 (0)699 172 18877

E-mail : info@claytec.at

www.claytec.at

Version 02-2021



Contrôlé selon des exigences
de polluants et d'émissions strictes
par ECO-INSTITUT, Cologne