

YOSIMA

■ ■ ■ ■ ■ ■ DIEPTE BELEVEN - RUIMTE UIT LEEM



CLAYTEC[®]
Bouwstoffen uit leem

DIEPTE beleven



Kolumba, Kunstmuseum des Erzbistums Keulen



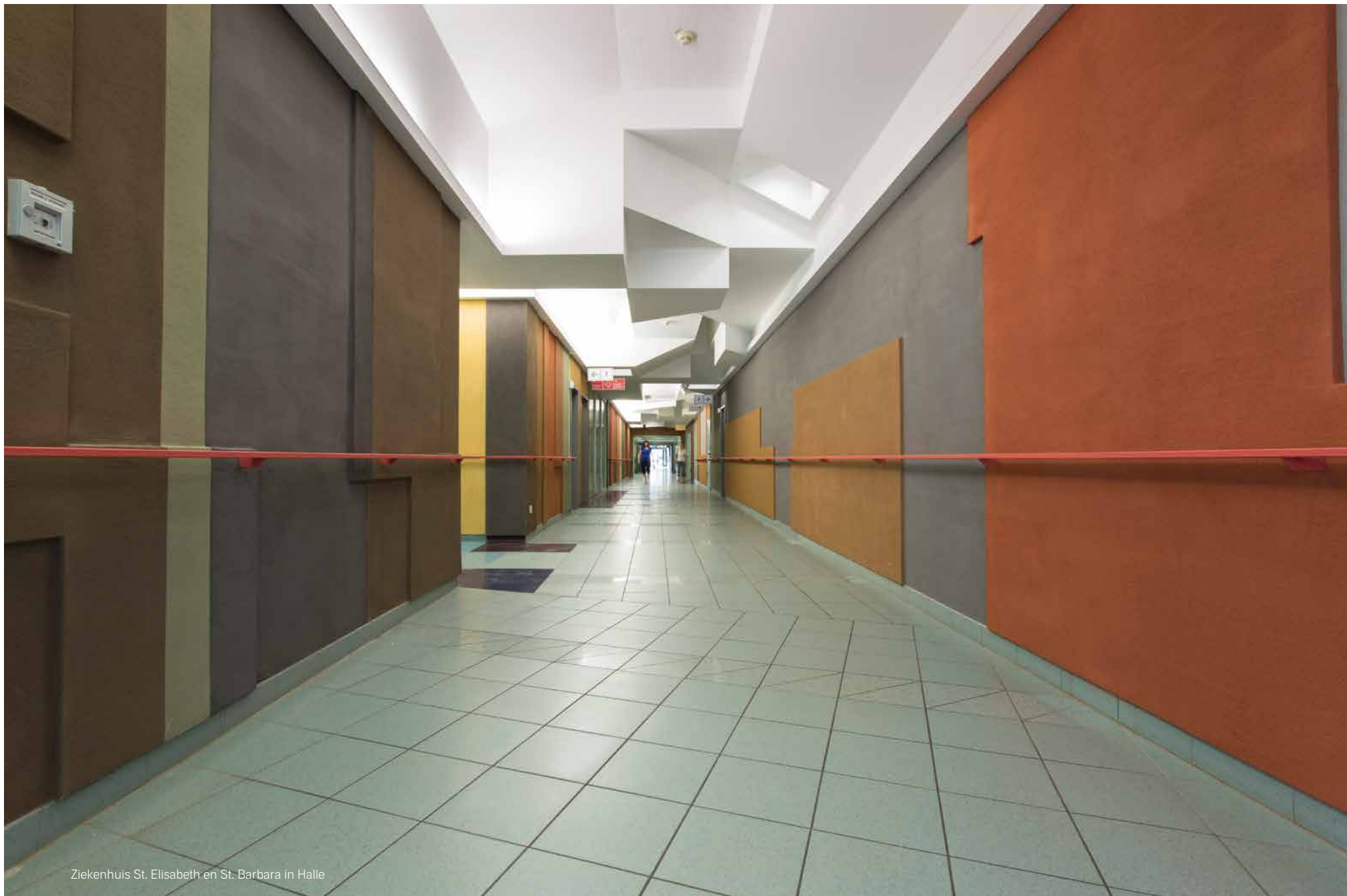
Ruimte uit **LEEM**

Beluga Shipping GmbH, Bremen

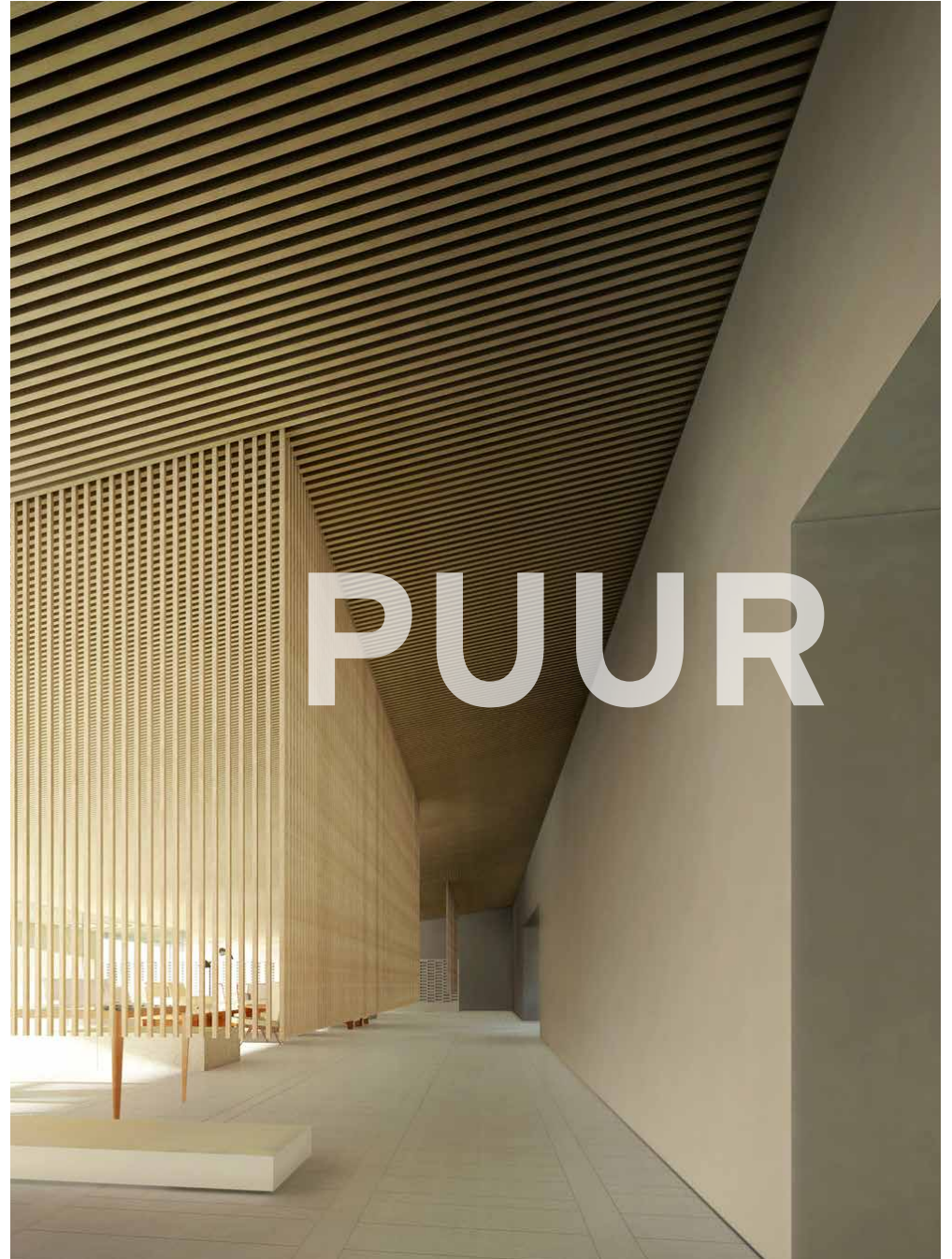


NATUUR ervaren

Seminarhaus Ecolut Forum, Engelskirchen



Ziekenhuis St. Elisabeth en St. Barbara in Halle





YOSIMA



146 Kleuren van de aarde

YOSIMA is diep van kleur zonder kunstmatige kleurstoffen en pigmenten.

De kleur ontstaat uitsluitend uit de eigenschappen van de gebruikte aluminiumoxide. De klei is het bindmiddel en kleurgever in één. Zijn fijn gekleurde doorloop geeft de oppervlakken hun natuurlijke, echte karakter.

Zo ontstaat er een systeem uit 146 Tinten voor de interieurvormgeving met leem op het hoogste niveau.

Foto: Joachim Blobel

De basiskleuren

Als basistinten heeft CLAYTEC buitengewoon diepgekleurde tonen geselecteerd. De rode kleur ontstaat door natuurlijke, in klei opgeslagen ijzeroxide, de gele door ijzerhydroxide. Bij groene klei is het ijzer bijzonder fijn in mineraal-mesh opgeslagen. Bruine krijgt zijn kleur door mangaan, zwarte door koolstof.

CLAYTEC biedt voor YOSIMA vijf basistinten aan, die in telkens vier niveaus in de richting wit zijn gemengd.

Rood	Geel	Groen	Bruin	Zwart
 RO 0	 GE 0	 GR 0	 BR 0	 SC 0
 RO 1	 GE 1	 GR 1	 BR 1	 SC 1
 RO 2	 GE 2	 GR 2	 BR 2	 SC 2
 RO 3	 GE 3	 GR 3	 BR 3	 SC 3
 RO 4	 GE 4	 GR 4	 BR 4	 SC 4

Vanwege de druktechniek kunnen de kleuren afwijken van het origineel.



Classic-Tinten

Is er wit leem? Ja, Kaolin. De naam is afgeleid van de Chinese plaatsnaam Gaoling. Kaolin is ook wel bekend als porseleinaarde, waaruit al duizenden jaren de edelste keramiek wordt gemaakt. Dit is het ruwe materiaal voor YOSIMA Wit WE 0.

De andere YOSIMA Classic-Tinten hebben aandelen gekleurd of zwart klei. Out-Wit behoort al jarenlang tot een van de meest succesvolle tinten. Kolumba-grijs is in samenwerking met en voor de Zwitserse architect Peter Zumthor ontwikkeld. Op een groot oppervlak gebruikt bij het Kolumba-Museum in Keulen. Zes van de Classic-Tinten zijn gebaseerd op de meest geschikte basistinten. Ze zijn bijzonder sterk verlicht, zodat de kleurtoevoeging niet meer dan een lichte schittering veroorzaakt.



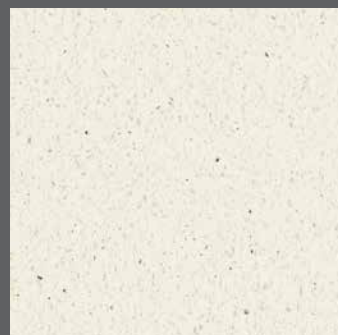
Wit



Oud-Wit



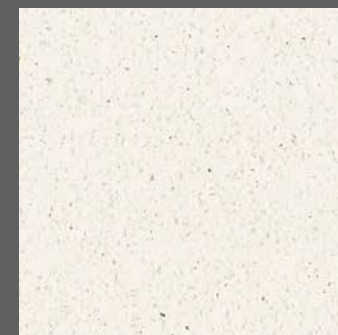
Kolumba-Grijs



Lelie-Wit



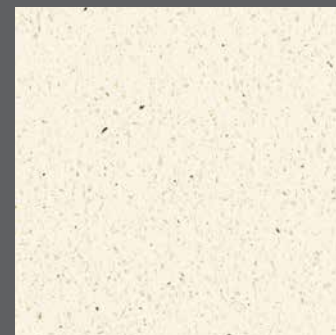
Alma-Wit



Magnolia-Wit



Edel-Wit



Zijde-Wit



Wol-Wit

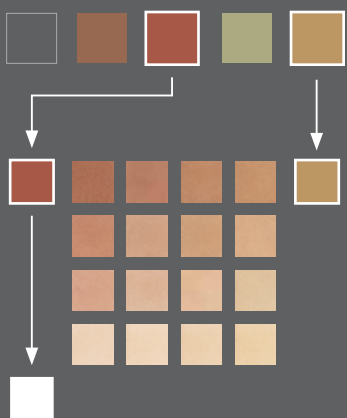
Vanwege de druktechniek kunnen de kleuren afwijken van het origineel.



Kleurenspectrum: Indisch-Rood

Leem en klei hebben de kleuren van de wereld. Al in de oudste culturen gebruikte aarde voor de kleurige vormgeving van de leefruimte. De tinten van het Indisch-rode kleurenspectrum stralen een rustige en diepe warmte uit.

Verder heeft Claytec uit de vele mogelijkheden zeven bijzonder prachtige kleurenspectrums geselecteerd. Voor elk spectrum zijn twee basiskleuren in vier stappen door elkaar gemengd. De zo ontstane mengkleuren zijn in drie stappen tegen wit gemengd.

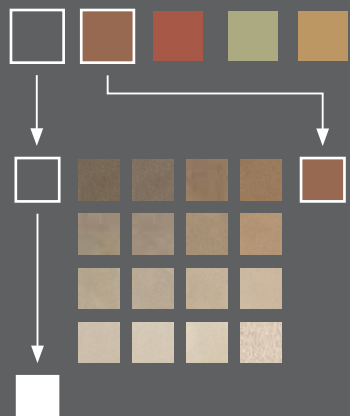


Vanwege de druktechniek kunnen de kleuren afwijken van het origineel.



Kleurenspectrum: Umbra-Natuur

De aardkleuren van de natuur zijn prachtig en vertrouwd. Maar leem is nog veel meer dan optisch genot. De eigenschappen kunnen een aantoonbaar gunstige invloed op het ruimteklimaat uitoefenen. Zo wordt wonen tot een dagelijkse vakantie.

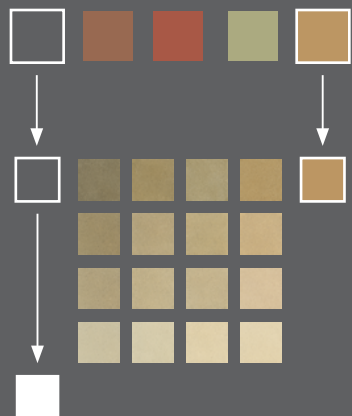


Vanwege de druktechniek kunnen de kleuren afwijken van het origineel.



Kleurenspectrum: Sahara-Beige

In veel culturen drukt de ruimtevormgeving met leem en klei een representatieve hoogwaardigheid uit. Specialistisch perfect bewerkte oppervlakken worden als iets bijzonders en waardevols beschouwd. Dergelijke oppervlakken zijn een ervaring voor de bewoner, zijn/haar vrienden en bezoekers.

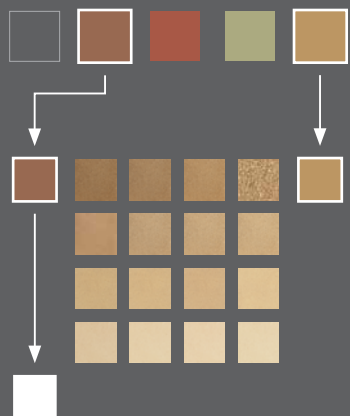


Vanwege de druktechniek kunnen de kleuren afwijken van het origineel.



Kleurenspectrum: Gold-Oker

Goud- en okertonen zijn warm en zacht. Als typische leemtonen combineren zij rust en geborgenheid met openheid en ruimte. Ze geven een aardveilige bescherming. Tegelijkertijd laten ze u zon, helderheid en licht ervaren.

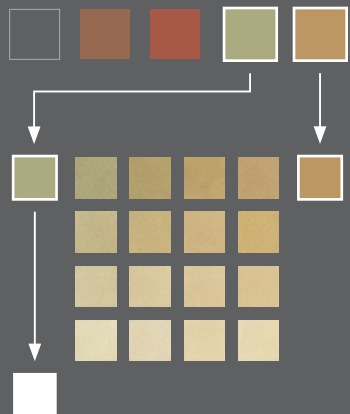


Vanwege de druktechniek kunnen de kleuren afwijken van het origineel.



Kleurenspectrum: Riet-Geel

Terughoudende groen- en geeltinten bieden ruimte voor comfort. Het leem-binnenklimaat is evenwichtig en kan zo onze gezondheid ondersteunen. Dit is bijzonder voor ons. Modern en energiebewust bouwen is belangrijk. Daarbij is het goed om te weten dat leem beter is voor het milieu dan vrijwel elk ander bouw materiaal.

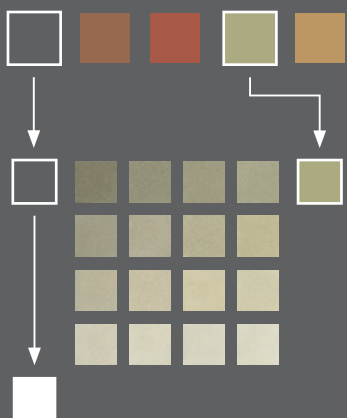


Vanwege de druktechniek kunnen de kleuren afwijken van het origineel.



Kleurenspectrum: Jade-Groen

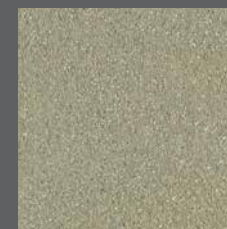
Het spectrum van de aluminiumoxiden omvat ook aangename koelte en een hint aan exotiek. Groen en grijs zijn de kleuren van designers en architecten. Ze zijn edel, terughoudend en veelzijdig. Ze maken een natuurlijk design in perfecte harmonie mogelijk.



SCGR 1.0



SCGR 2.0



SCGR 3.0



SCGR 4.0



SCGR 1.1



SCGR 2.1



SCGR 3.1



SCGR 4.1



SCGR 1.2



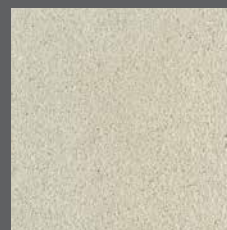
SCGR 2.2



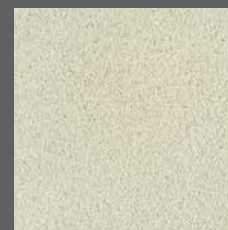
SCGR 3.2



SCGR 4.2



SCGR 1.3



SCGR 2.3



SCGR 3.3



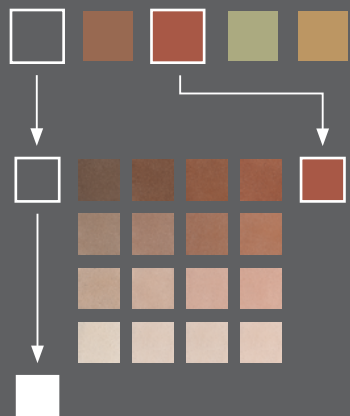
SCGR 4.3

Vanwege de druktechniek kunnen de kleuren afwijken van het origineel.



Kleurenspectrum: Siena-Bruin

Siena-bruin is een hoogtepunt van levendige schoonheid door gekleurd klei en leem. Dit kleurenspectrum heeft de aardwarmte van natuurlijke materialen, die door de zon worden beschenen. Het wekt een zuidelijke sfeer op en laat men diepte ervaren in ruimtes uit leem.



Vanwege de druktechniek kunnen de kleuren afwijken van het origineel.

YOSIMA

Soorten: Designstuc

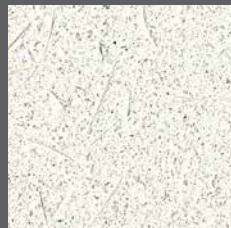
YOSIMA Designstuc is de gekleurde wandvormgeving met leem en klei. De klei is het bindmiddel en kleurgever in één, wij voegen geen pigmenten of verfstoffen toe. YOSIMA Designstuc wordt in 146 aardtinten aangeboden, daaronder zijn de 9 lichte Classic-tonen beschikbaar. Bovendien kunnen er met 6 structuur-toeslagstoffen verschillende effecten worden bereikt. YOSIMA oppervlakken zijn edel, diep van kleur en briljant. Men kan elke dag opnieuw genieten van de rustige en harmonische uitstraling!

De textuur van de oppervlakken wordt door de inhoudsstoffen en de bewerkingswijze bepaald. Met de zes structuur-toeslagstoffen kunnen er verschillende effecten worden bereikt. Ze kunnen elk in 146 Tinten worden bijgemengd.

Structuur- toeslagstoffen



Stro



Japan



Herbs



Red Stone

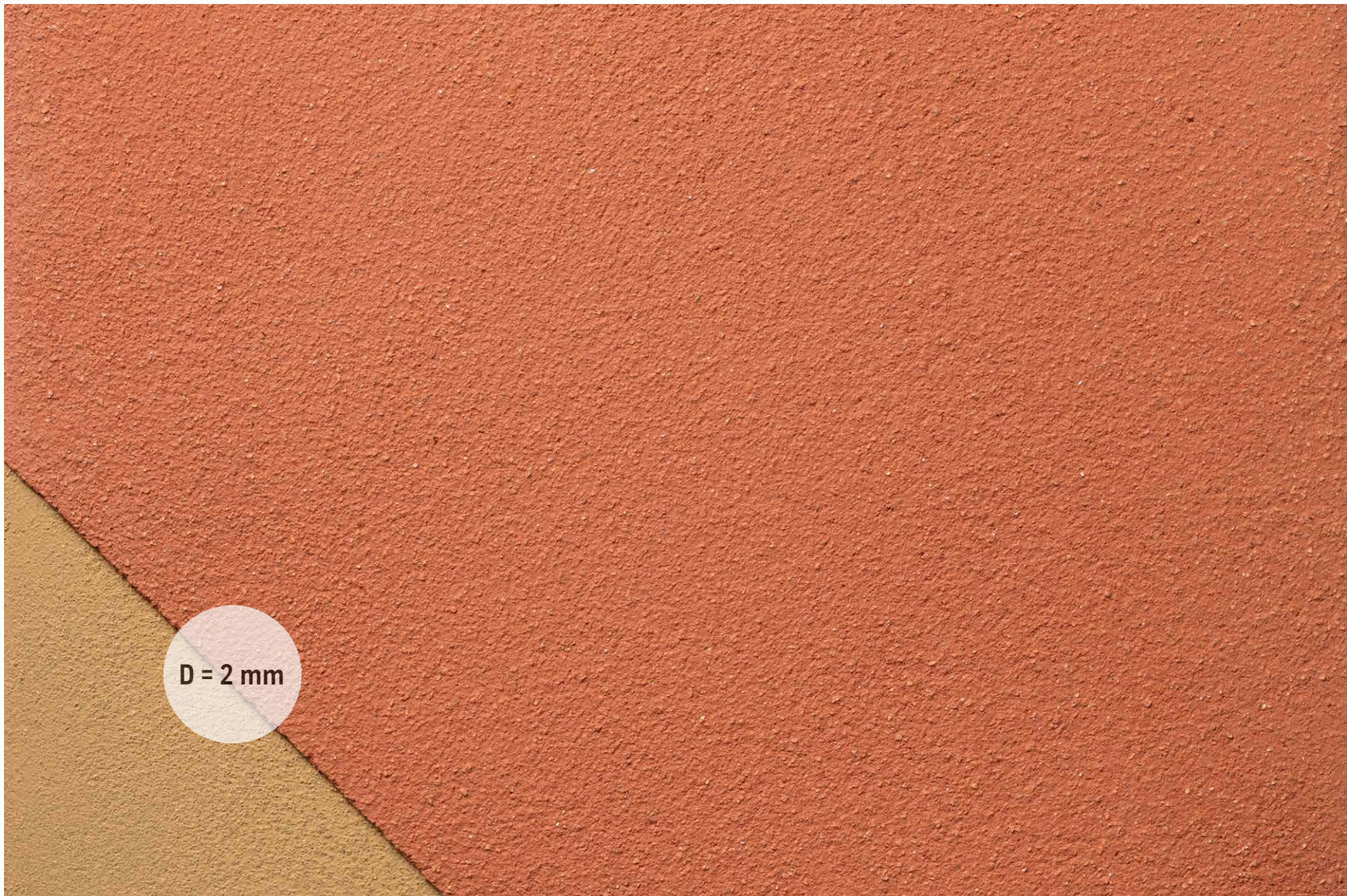


Pearl



Flash





YOSIMA-F

Soorten: **Gladde leemfinish**

YOSIMA-F gladde leemfinish is een gladde wandveredeling voor een moderne en klassieke ambiance. Het is slijpbaar, zeer glad en zelfs absoluut waterwerend. Er zijn rustig-homogene en levendig wolkige oppervlakken mogelijk. Met was behandeld worden de kleuren nog dieper en intensiever. YOSIMA-F gladde leemfinish wordt in 146 aardkleuren aangeboden.

Oppervlakeffecten (voorbeeld)



Rood (RO 0)



Rood (RO 0) gemarmerd





**D = 0,1 tot
0,2 mm**

Hoe gaat het verder?



U zoekt ambachtslui

U zoekt ambachtslui? Op onze startpagina vindt u meer dan 475 opgeleide CLAYTEC-ambachtspartners met verschillende ambachtsrichtingen. Het diamantsymbool in de contactgegevenslijst van de ambachtsslieden laat u zien, wie er ervaring op het gebied van de "Fijne oppervlakken" met YOSIMA heeft. Verschillende bedrijven hebben referenties. Wij helpen u graag om het juiste bedrijf te vinden. Vraag eenvoudigweg de rechts aangegeven medewerker van uw regio op.

Zoek uw dealer

Onze specialistische dealers hebben altijd CLAYTEC bouwmaterialen voor u beschikbaar. Als opgeleide partner garanderen zij een gefundeerd klantenadvies. Onze website bevat de locaties. Ook hier geldt ons aanbod: Neem contact met ons op. Wij zorgen ervoor dat u uw gewenste producten krijgt. Dat geldt vooral indien er geen dealer bij u in de buurt is.

U zoekt architecten

Ook wanneer wij geen volledige aanbeveling voor een architect kunnen garanderen, kennen wij voldoende binnenhuisarchitecten en ontwerpers met creativiteit en ervaring. Neem contact met ons op. Wij adviseren ook graag de door u gekozen architect.

Onze support-medewerkers helpen u graag



WEST

Roland Trotzek

Technisch advies

Support HA*

Mobiel: **0176 111 918-17**

r.trotzek@claytec.com



NOORDOOST

Wolfgang Milarch

Technisch advies

Support HA/HW/ARCH*

Mobiel: **0176 111 918-14**

w.milarch@claytec.com



ZUIDWEST

Philipp Meier

Technisch advies

Telefoon: **02153 918-24**

p.meier@claytec.com



OOST

Gerrit Wolf

Technisch advies

Support HA/HW/ARCH*

Mobiel: **0176 111 918-12**

g.wolf@claytec.com



ZUID

Philipp Meier

Technisch advies

Telefoon: **02153 918-24**

p.meier@claytec.com

INTERNATIONAAL

Ricardo Valenzisi

Technisch advies en verkoop

Telefoon: **+49 2153 918-25**

r.valenzisi@claytec.com

Alle info ook beschikbaar op www.claytec.de/nl

*DEALER, VAKWERK, ARCHITECTEN

Advies en toepassing



Technisch advies

Tijdens onze kantooruren van Ma-Do van 7:45-17:00 uur en Vr 7:45-15:00 uur staan onze architecten of vakspecialisten voor uw klaar. Selecteer het links weergegeven telefoonnummer van de aanspreekpartner in uw regio of stuur een e-mail. Als het om volledige oplossingen maakt onze specialistische en planningsmedewerker graag ook een planning op locatie.

Werkbladen

Het werkblad **Fijne oppervlakken** biedt gedetailleerde en uitgebreide praktijkinformatie over de ondergrondvoorbereiding, verwerking en oppervlaktevormgeving van YOSIMA Designstuc, gladde leemfinish en ook CLAYFIX interieurverf.

De titel van alle werkbladen:

Fijne oppervlakken

Leempleisters

Vakwerk

Binnenisolatie

Toepassingsvideo

De YOSIMA video toont u de belangrijkste werkstappen. Bekijk het zelf: Designstuc is net zo eenvoudig aan te brengen als creatief vorm te geven. Ons YouTube-kanaal biedt meer videos over pleister- en verfverwerking, Droogbouw en Binnenisolatie.



Aanbestedingsdocumenten

Voor planners hebben wij voor alle technieken aanbestedingsdocumenten opgesteld. De opsomming beschrijft ook belangrijk voorbereidend en aanvullend werk, zo wordt er verwezen naar technisch of kostenbesparend relevant werk. Vanuit onze website gaat u automatisch naar het platform www.ausschreiben.de van Orca-software. De tekst kan in alle AVA-programma's worden geïmporteerd.

Machinetechniek:

Professionele specialisten verwerken onze leempleister met de pleistermachine. Wij hebben de belangrijkste fabricaten voor u getest. Op www.claytec.de/produkte/maschinenteknik vindt u fabrikanten van pleistermachines met contactgegevens en competente aanspreekpartners.

Wandverwarmingssystemen

Verwarmingen zijn in leemmortel ingepleisterde of anders in leem ingebedde buizensystemen. Dankzij de lage oppervlakte-temperatuur wordt de warmte primair per straling afgegeven. Bij deze techniek zijn er geen verwarmingslichamen nodig. Op www.claytec.de/produkte/wandflaechenheizung vindt u de belangrijkste systeemfabrikanten met contactgegevens en technische gegevens over de verwarmingssystemen.

De CLAYTEC Productcatalogus



Alle bladen kunnen ook worden gedownload onder www.claytec.de/produkte/downloads

CLAYTEC®

Bouwstoffen uit leem

CLAYTEC GmbH & Co. KG

Nettetalers Straße 113
D-41751 Viersen-Boisheim

Telefoon: +49 (0)2153 918-0
Fax: +49 (0)2153 918-18

E-mail: service@claytec.com

www.claytec.de/nl

Verkoop in Oostenrijk:

**CLAYTEC Lehmbaumstoffe
GmbH**

Stranach 6
A-9842 Mörttschach

Telefoon: +43 (0)699 172 18877

E-mail: info@claytec.at

www.claytec.at

Versie 02-2021



Volgens strikte vervuilende en
Emissie-eisen gecontroleerd
door ECO-INSTITUT, Keulen